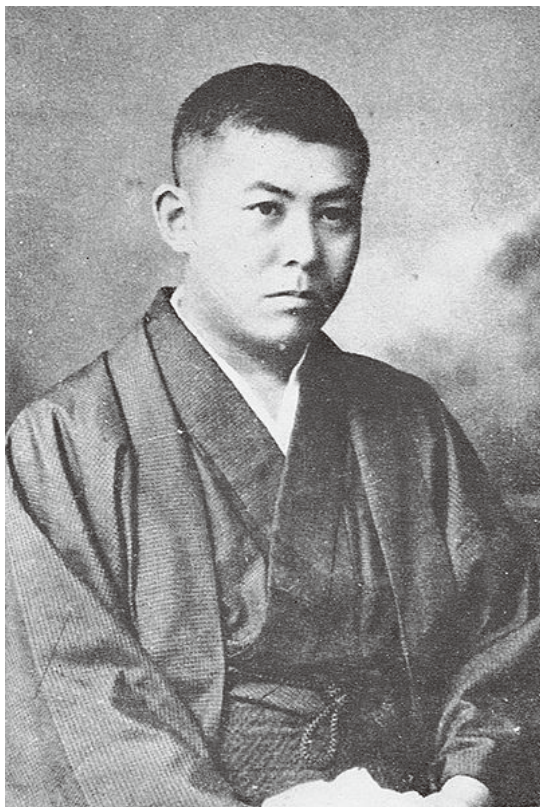


岡本博物誌 第20回「谷崎潤一郎とのつながり」

近代の光芒を映す人とまちの姿

今回は谷崎潤一郎と岡本の接点を、読者+住民の視点から整理してみましょう。文学作品の舞台やモデルを特定したり、住まいや行きつけの飲み屋さんなど作者の実生活の痕跡をたどるのが、本を読んで楽しむ行為以上に大事なことは思えません。ただ、その土地に住まいして暮らし続けた人にとって、自分たちの毎日見慣れたまちの風景や、家族や友人と共有する記憶のどこかに、作品に描かれた人物の生活や、印象鮮やかな女性（映画でそれを演じた女優）の面影や、運命を左右するような出来事が映り込んでいるとしたら、自分たちの生活史や家族体験が、少し膨らむような気になりませんか？

文豪谷崎が自分の住まいや作品の舞台に選んだ



谷崎潤一郎（『谷崎潤一郎全集 第二巻』中央公論社より）

必然は、まさに岡本や芦屋の界隈が人の住むまちとして持っていた魅力に他ならない——そう思うと、船場の豊かな商家が、家族の住む場を店とは違う場所に求めて以来、戦争で全て灰燼に帰すそのときまで、日本の近代の豊かな明るい側面を、女性たち（四姉妹）が屈託なくそれぞれに生きた記録でもある『細雪』から、阪神間のもつ特異な風光や温もりを、あらためて感じ取りたい気持ちになります。直接舞台として特定はされませんが、『猫と庄造と二人のをんな』を映画（昭和31年・豊田四郎監督）で見たとき、山田五十鈴・香川京子・浪花千栄子の火花の散るような関係をくぐりながら、猫のリリーに安らぎを求める森繁久彌の演技と共に、昔の文化住宅みたいな家と周囲の風景が、阪急線より少し上の斜面のまちに似ていると思いました。設定かどこかわからないし、出てくる川が武庫川か芦屋川か住吉川かも判別できなかったのですが、作品には有馬の老舗旅館御所坊も出てきます。

関東大震災の荒廃を逃れて関西に逃げてきた谷崎が、京都・大阪とは別に、この阪神間の風土にひかれ癒された必然は、普段は無意識に過ごし当たり前に考えていても、今ここに住むことの価値の一つとして意識してみたいと思います。

最初にどうでもいいことのように書きましたが、谷崎は大正12年最初芦屋の船戸町の友人宅に寄寓し、何度も引越しを重ね三人目の夫人と住んだ家が「倚松庵」として区内住吉川右岸に保存されています。岡本（本山村）の北畑や栄田にも住み、梅ノ谷には和洋・中国趣味の屋敷がありましたが、阪神淡路大震災で失われました。芦屋市伊勢町の市立美術博物館の横に、谷崎潤一郎記念館があり、資料類が揃えられています。

岡本人物散歩 ⑳

朝早く出て 夜帰るまち

さわやま あきら

澤山 晃さん

大阪のある飲み屋さんで知り合った方なのですが、偶然岡本の東部にお住まいだったので、無理に口説いてここに登場。きっと災難のように感じておられるでしょうが、共通の友人がいたということで諦めていただきました。こういう接点も、わがルピナスワールドの広がり方の一つだと思います。ご本人いわく「ごくごくフツウの勤め人」。営業・事務系のサラリーマンではないのですが、特許関係の事務所に勤めて忙しい毎日です。岡本のまちのことをお聞きすると、途端にすまそうな顔に――。

「私、ほとんど何も知りません。帰るの遅いし、朝は早いし。ただ、寝に帰っているだけだと言ってもいいかな。ときどき駅までの道から見る山の上の空を、目に眩しく感じることがあります」

だからといって、独身貴族ではありません。親子三人。娘さんは来年高校受験です。休みの日は、夜まで眠っているか、皆でドライブに行くか。ゴルフとか山登りとか株とか競馬とか、そういう趣味も「ありません!」。なんだか自信たっぷりのお答えでした。この街でも、どの町でも、よかつ



たのかなと、すこし歯がゆくなり、でも最後にはきっと「岡本」ならではの接点や、好きなポイントが聞けると楽観していたのですが、最後までこの調子で、「悪いですねえ」を連発されました。いえ、こちらこそ、無理なインタビューで申しわけありません。

しかしこの取材は成功だと思います。誰でもが、いかにもいかにもというつながりや、思い通りの選択の結果として、家族と住む場所を決められるわけではないでしょう。偶然という名の必然だってあるでしょう。そしてそのまま10年、20年と時間が過ぎていくことも、そういう偶然の選択や出会いを、黙って支えてくれる魅力が岡本にはある、と編集者は意地でも信じていたのでした。

グリコのおまけ

ルピナスからのおまけ
いま大人気
面白ファンシー消しゴム
ねらってゲット! 1回50円!



夜店感覚で
楽しんでね!

グリコのおもちゃをデザインした加藤裕三の傑作集合!
小さくて・かわいい・動くおもちゃ
一緒に動かして遊ぼう! (大人もおいで!)

- 11月22日(土)・23日(日)・24日(祝)
午前11時～午後3時
- 入場無料
- 協力:「加藤裕三のおもちゃ箱」事務局



《お知らせ》ルピナスは少し飛躍します!

《岡本から世界への発信を目指してスタートした「ルピナスクラブ」。》

2周年を前に1月号(12月発行)から配布エリアを拡大し、取材対象も他の東神戸の街々や、芦屋・西宮方面へ広がっていきます。ルピナス遊学サロンの生徒さんも、より広い範囲から募集したいと思います。12月号はお休みし、1月号以下隔月発行です。できるだけ早く、態勢を整えてページ数を増やして行きます。益々のご支援をおねがいします。

☀️「ルピナス友の会」会員募集!

☆1年を経過して支えてくださる方々への感謝もこめて、「ルピナス友の会」出発します。

入会金・年会費各1000円で登録させていただきます。お申し込みはルピナス遊学サロンへお越しいただき、所定用紙に住所・指名などご記入ください。

◎初年度(来年3月まで)の入会金のみ無料とさせていただきます。

【特典】

毎月ルピナス倶楽部をお届けします/入会金・年会費それぞれお支払いごとに、ルピナス遊学サロン教室受講チケット(1000円)2枚計4枚を進呈/モニターのお願い(謝礼)/イベント優待/随時会報をお届けします。

🌟 ☆「ルピナス」で共に楽しい人生を! 🌟

身近で楽しく学べる技術とセンス ルピナス遊学サロン

ゆとりの放課後 土曜倶楽部 おやじサークル

芸術・文学・映画・雑学の自由な交流 (主宰: 吉田光夫)

11・12月のお題 村上春樹をふりかえる(1)(2)

■11月8日(土)・12月13日(土) 18:00~20:00
■参加費: 2,000円 (飲食自由)

施術コーナー 腱引き 施術師・相原 由子さん

武道に由来する古式腱引きを、現代的に改良した筋整流法の施術。筋肉位置の歪みを除くことで血液・リンパ液などの循環が良くなり、代謝が上がって熱を産む(産熱)身体になり抵抗力、治癒力、免疫力等の『生命力』がアップします。※施術時間はお1人約30分です。

■日程: 11月17日(月)、12月1日(月)・15日(月) 10:30~16:30
■施術料金: 3,000円 ※要予約(当日でも可)



講義・講師ガイド

新鮮なチャレンジ…11・12月の教室スケジュール

いつからでもご参加ください!

スタイリストが教えるアクセサリ講座



浅野千絵
(COLOR CROWN 主宰)

第1・3火曜日
10:30~12:00/13:00~14:30/15:00~16:30
11月4日・18日、12月2日・16日
料金: レッスン 3,000円
アクセサリ作り材料費 1,500円

アクセ専用パテにデコレーション、しかも盛り放題! あなたのイメージに的確なアドバイスで「こんなのが欲しかった!」アクセを作れちゃいます!

脳タイプ別 ピッタリお片付け ~スッキリするきっかけが欲しいあなたに~



おおくら ゆかこ
大黒裕佳子
(パーソナルカラーラボ/ラッシュ主宰)

第2月曜日 10:30~12:00/13:00~14:30
11月17日「リビング」、12月15日「キッチン」
料金: レッスン1回 2,000円

テーマ別集中型レッスン

※おうちで撮った写真を基にした個別相談もお受けいたします。

自然に生まれて来る詩のことば ~やわらかい感性で表現との出会い~



てらだ そう
寺田 操
(コラムニスト・エッセイスト)

第2金曜日 13:00~15:00
11月14日、12月12日
料金: 2,000円 (テキストなど提供)

—新しいことばの体験を通して、ひとに心を伝える喜びを、一緒に語らいながら身につけていきましょう。あなたらしい詩や文章のスタイルがきっと見つかります。

2回で学べるドゥワセラピー 手のツボ講座



橋本例子
(アジアハンドセラピー協会
インストラクター)

第1・3金曜日 13:30~15:30
11月7日・21日、12月5日・19日
料金: 2回で10,000円 理論と実践
(磁気共鳴装置による全身測定を含む)
※履修者の復習受講は毎月1回目に2,600円で可能です。

—手にあるツボを覚えると、腰痛・肩こり・膝痛などはその場で改善できます。一生ずっと使えるセルフメンテナンスの決定版。臨床技術も確実に学べます。

心癒す暮らしのアクセサリ作り ~サンキャッチャー、スワロフスキー風、クリスタルビーズ~



相原由子
(服飾デザイナー・整体師)

第4火曜日 13:30~15:00
11月25日
料金: レッスン1回 2,100円

光と虹を貴方のお部屋に導き入れるサンキャッチャーを、実用的なアクセサリとして作ってみましょう。順を追って多彩な技術を身につけて。フリーのアクセサリ作りもOKです。

ワイヤーアートの願い石アクセ



塩野浩子
(ルピナス遊学サロン 代表)

第2火曜日 10:30~12:00/13:30~15:00
11月11日、12月9日
料金: 2,000円 (材料費別)

ワイヤーワークの基礎を学びながら、アートワイヤーでパワーストーンを飾ったアクセサリを作ります。ざりげなく石を身に付けて願いが叶えられますように。

季節を楽しむ日々の暮らし講座



塩野浩子
(ルピナス遊学サロン 代表)

第3水曜日 10:30~12:00
11月19日「師走のくらし 冬至、Xmas、年越し」
12月17日「睦月のくらし おせち、七草、鏡開き」
料金: 2,000円

四季の自然に培われた日本の暦。それに伴う行事や意味を学びます。くらしに季節を取り入れながら気軽に楽しめるお話をしましょう。

タロットカードを学ぶ教室 ~人生を楽しむツールを持ちましょう!~



塩野浩子
(ルピナス遊学サロン 代表)

第2・4水曜日
10:30~12:00/13:30~15:00 (※夜間も相談)
11月12日・26日、12月10日・24日
料金: 2,500円

—西欧で15世紀以前からあったとされるタロットカード。ウェイト版を中心にイメージを影らませながらカードの意味を探り、楽しいお話でひと時を過ごしましょう。



お問い合わせ・お申し込み ルピナス遊学サロン

(10時~17時 日曜除く)

TEL・FAX.078-451-0418

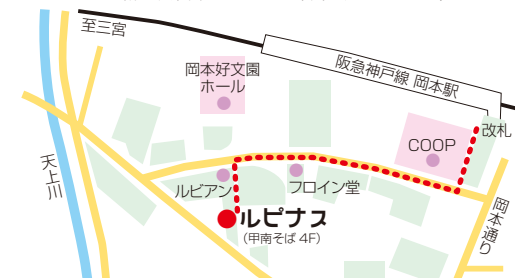


ギャラリールピナス 〈展示〉も自己表現です

(11:00~17:00)

小さく温かいスペース 作品に近づける時間
最小限のコスト…… 言葉を交わせるギャラリー
☆壁面と平台が使えます(スポットライト)
☆教室同様、気軽なお茶のセルフサービスができます
5日間 毎月 10日までの5日間
20日からの5日間 30,000円

毎日通り抜ける岡本の街に生まれた小さいけれど充実した教室&ギャラリー
一緒に面白く心地のよい時間を過ごしましょう!



キャンパス通り「甲南そば」ビルの4階 ☆すみません! そばの階段を上ってください



老いないうちに、老い支度

向老生活のススメ

この講座のモットーは、「老いの準備は老いる前に!」。——そのきっかけづくりのお手伝いです。まだ介護を必要としない年代の、「老後」へ向けた全般的な不安を軽減するため、明るく・主体的に学ぶ場を提供させていただきます。

●期間：2014年9月~2015年2月 毎月第1・3水曜の13時30分~15時

●料金：**12回通しのお申し込みは締め切りました**
チョイス6回 10,000円/1回参加 2,000円

★ルピナス遊学サロンにてお支払いをいただき、受領書と受講証を発行いたします

★開催日2週間前までにキャンセルの場合は全額、3日前までは半額払い戻し

●内容：「**楽しみ**」「**健康**」「**終活**」の分野に分け、現場経験豊かな専門家の方々が皆様の疑問・好奇心・ニーズに合った講義を行ないます

日程と講座内容

※一部変更のある場合があります

回	日付	テーマ	内容	講師
1	2014年9月3日	終活 身辺整理 1	基礎知識勉強会 「 利き脳片づけ術 」で身辺整理サクサク	日本ライフオーガナイザー協会 ライフオーガナイザー1級認定 大黒裕佳子 氏
2	2014年9月7日	健康 1	筋整流法腱引き体験会 筋肉位置を整えて生命力をアップ	筋整流法公認 腱引き師 相原由子 氏
3	2014年10月1日	健康 2	基礎知識勉強会 季節の食材で血糖値をコントロール	医療法人明倫会 宮地病院 管理栄養士・日本糖尿病療養指導士(CDEJ) 田尾桃子 氏 管理栄養士 花房智佳 氏
4	2014年10月17日	終活 身辺整理 2	基礎知識勉強会 自分の意思を伝えるための法律知識 (相続・成年後見人・遺言書)	司法書士 岡田英司 氏
5	2014年11月5日	健康 3	即効性のある手のツボ体験会 手のひらにある全身のツボを実感	アジアハンドセラピー協会 インストラクター 橋本例子 氏
6	2014年11月19日	終活 介護 1	介護の基礎知識勉強会 介護保険サービスなどの制度や仕組み	社会福祉主事、介護福祉士、 介護支援専門員(ケアマネ)
7	2014年12月3日	終活 介護 2	基礎知識勉強会 家族として考える寝たきりや認知症	社会福祉法人こぼと会 法人事務局長 正森克也 氏
8	2014年12月17日	楽しみ 1	知っているようで知らない ベトナムのたのしい日々	Zenma 岩村啓子 氏
9	2015年1月7日	楽しみ 2	知っているようで知らない 伝統和菓子のゆかしい日々	沙羅樹 木下紀代子 氏
10	2015年1月21日	終活 病気医療	基礎知識勉強会 認知症予防と食事のかかわり	医療法人明倫会 宮地病院 外来看護師長 横山美希子 氏 管理栄養士 田尾桃子 氏 他 認知症ケア専門看護師
11	2015年2月4日	楽しみ 3	知っているようで知らない フランスアルプスのおいしい日々	L'accent Olivier SALOM 氏
12	2015年2月18日	終活 葬儀・墓・供養	基礎知識勉強会 知ってて損はない葬儀・埋葬・納骨・供養	白善社顧問/葬祭ディレクター1級 山本宣行 氏